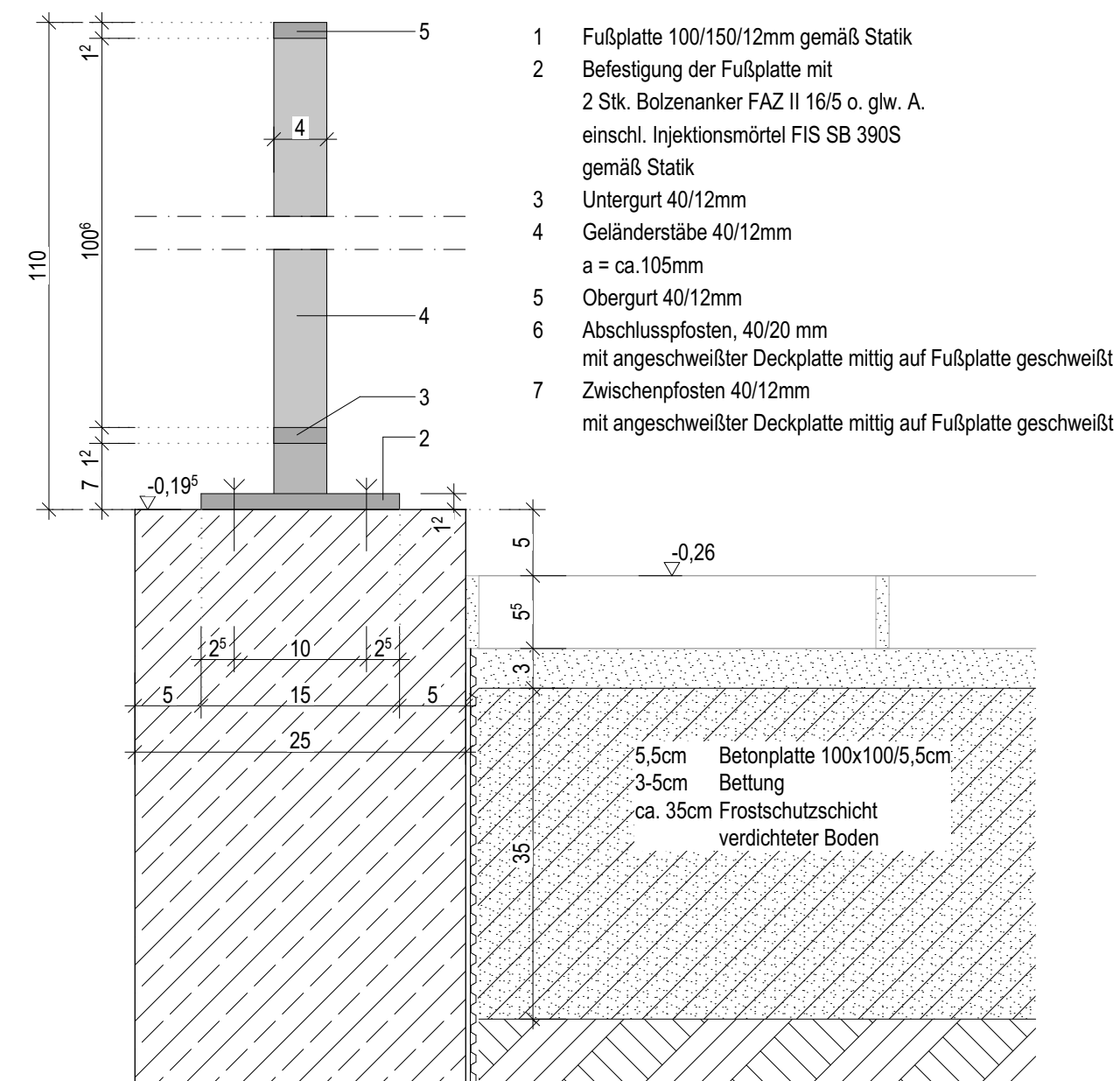
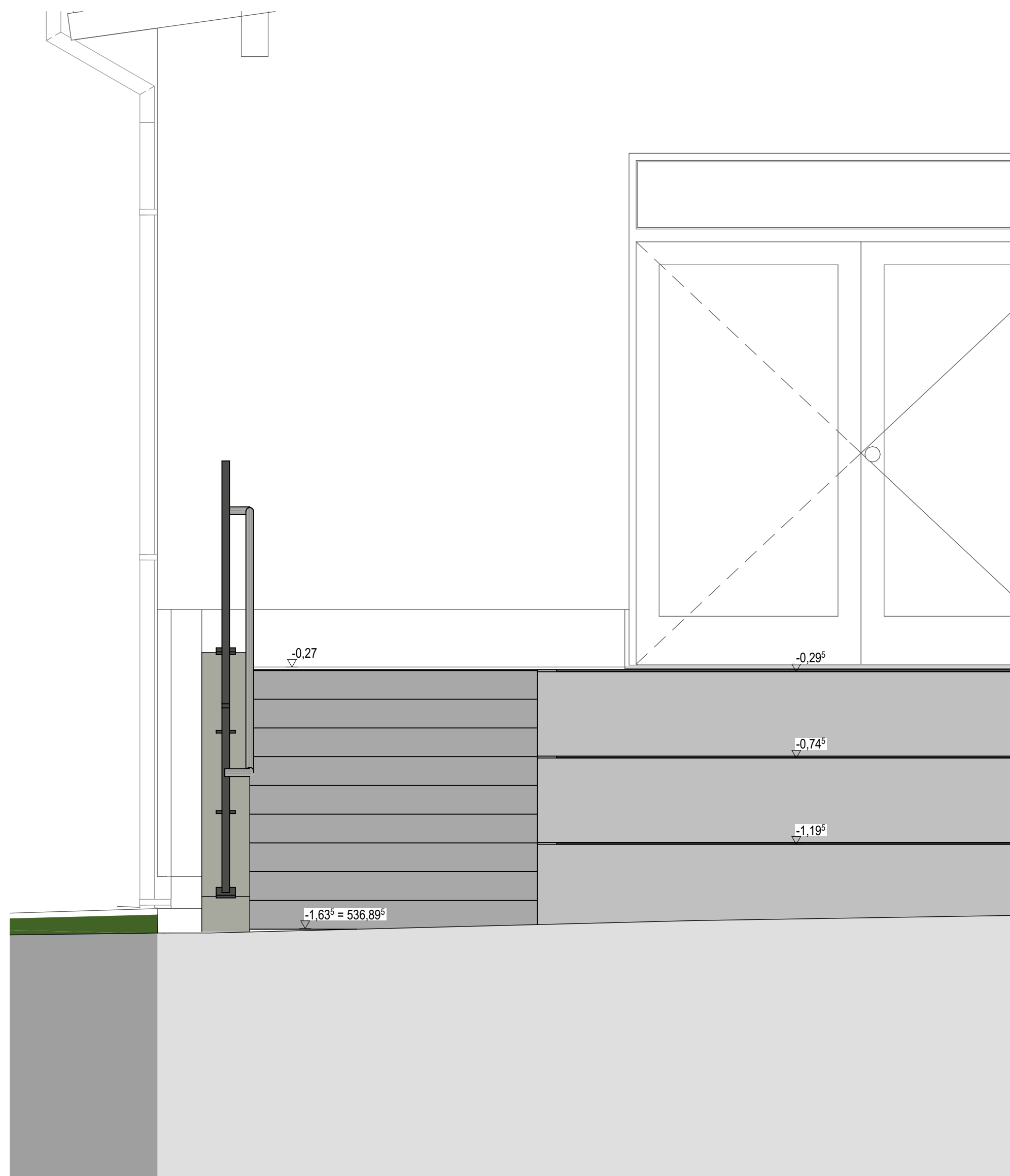
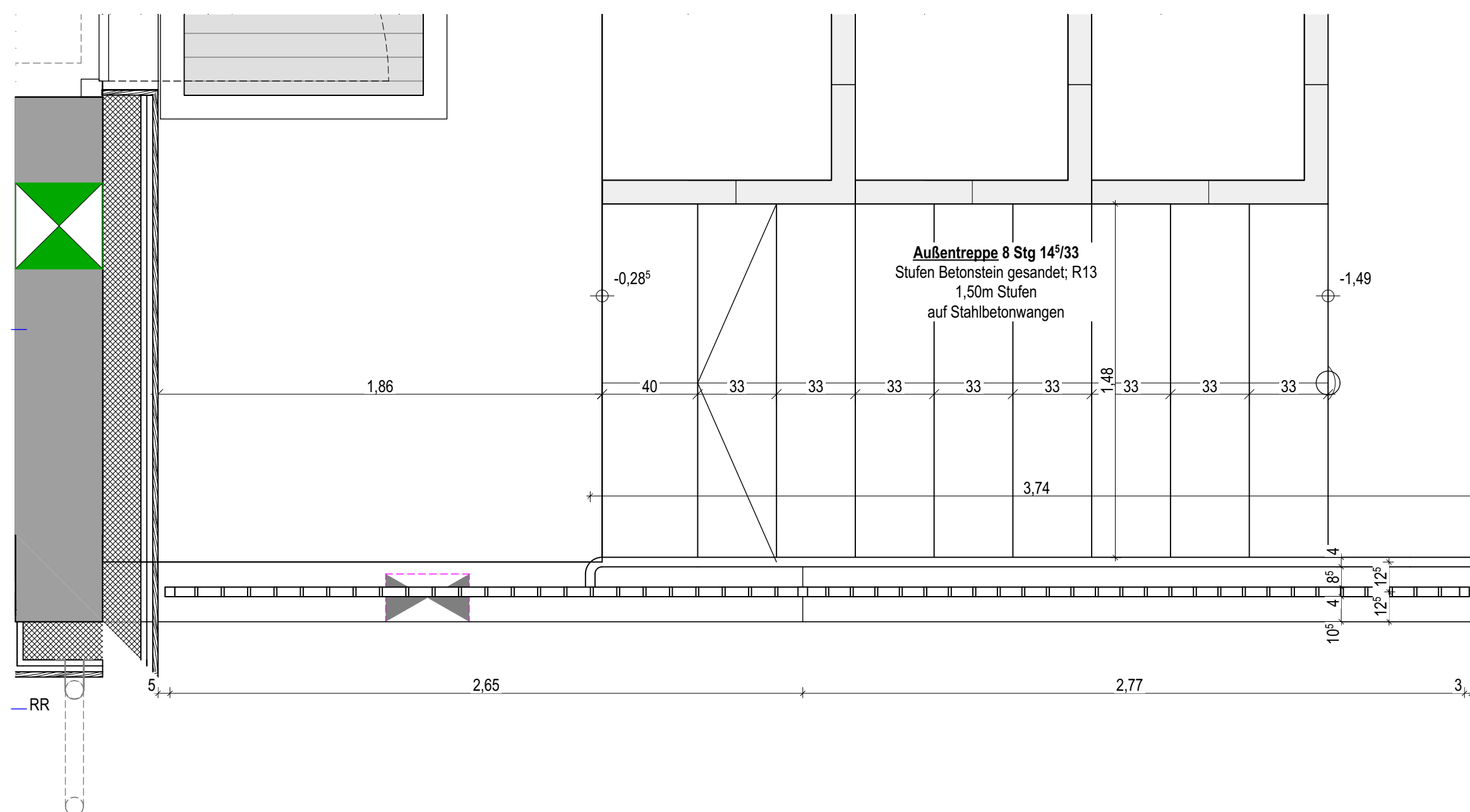
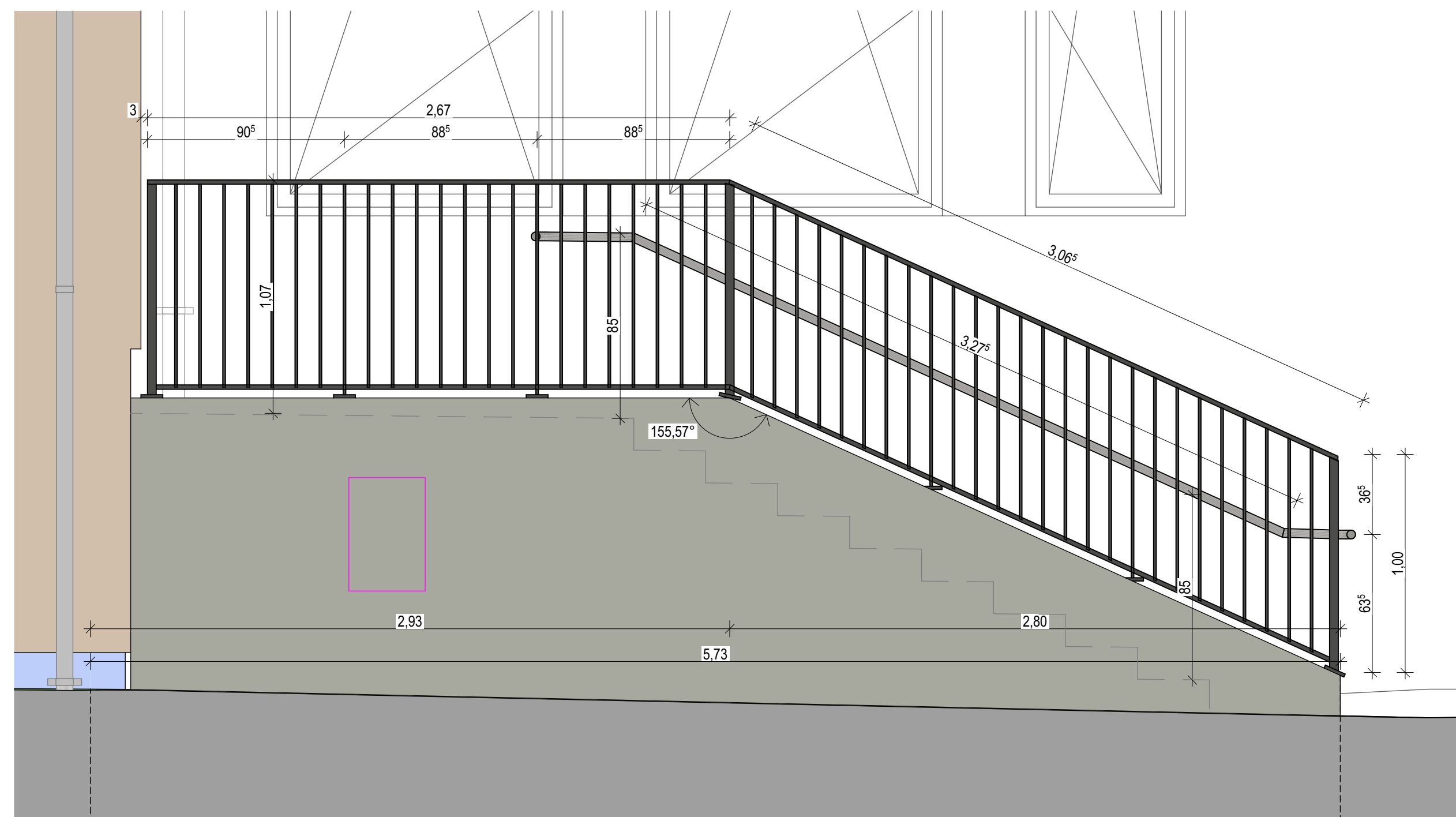
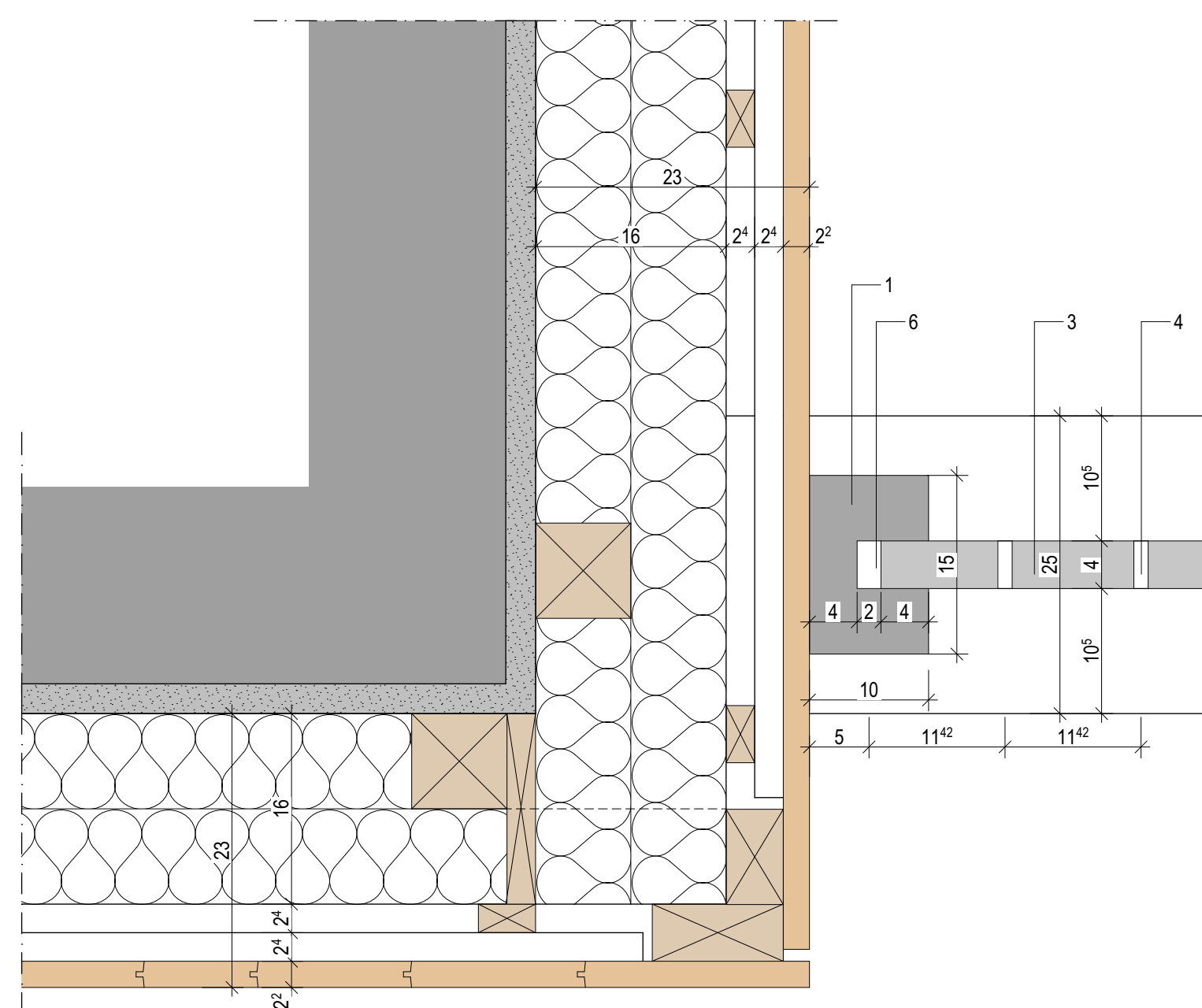


M 1:5



- | | | | |
|---|---|---------------|--|
| 1 | Fußplatte 100/150/12mm gemäß Statik | 4 | Geländerstäbe 40/12mm |
| 2 | Befestigung der Fußplatte mit | a = ca. 105mm | |
| | 2 Stk. Bolzenanker FAZ II 16/5 o. glw. A einschl. Injektionsmörtel FIS SB 390S gemäß Statik | 5 | Obergurt 40/12mm |
| 3 | Untergurt 40/12mm | 6 | Abschlusspfosten, 40/20 mm mit angeschweißter Deckplatte mittig auf Fußplatte geschweißt |
| | | 7 | Zwischenpfosten 40/12mm mit angeschweißter Deckplatte mittig auf Fußplatte geschweißt |

M 1:5



Sämtliche Maße sind vom Auftragnehmer eigenverantwortlich zu prüfen! Unstimmigkeiten sind der Bauleitung und dem Planer sofort zu melden und mit diesem abzuklären! Pläne sind zur Maßentnahme nur bedingt geeignet! Sämtliche Höhenmaße für Türen und Fenster beziehen sich auf OK - Rohboden.

Alle gesonderten Detail-, Schlitz-, Aussparungs- und Statikpläne sind Bestandteil des Werkplanes.

Statische Bemessungen der Geländer und Handläufe gemäß Statik sind zu berücksichtigen
Erstellung des Geländers erst nach örtlichen Aufmaß möglich

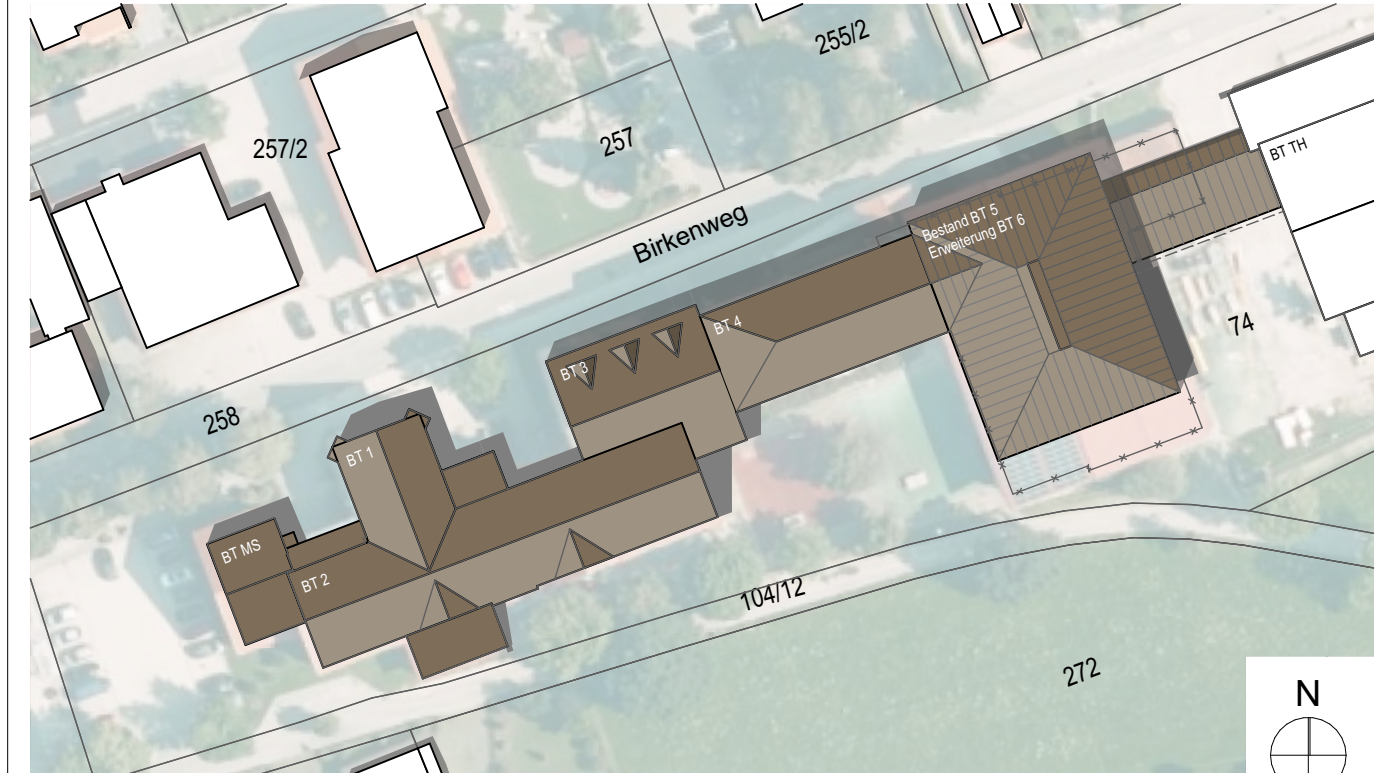
[illegible]

18050

Planinhalt

M 1:20, 1:5

Projektübersicht



Auftraggeber
Markt Grassau
Marktstraße 1
Grassau

SGR_L5_DET_B219 Außentreppe BT2 (Geländer)

Pfad
18050_Schule_Grassau_neu